

Схема расположения границ публичного сервитута

Объект: Газопровод-ввод до границы земельного участка по адресу: Пермский край, м.о. Пермский, д. Мостовая, ул. Главная, д.7 (под строительство газопровода давлением до 1,2 Мпа, для размещения которого не требуется разрешения на строительство)

Местоположение: Пермский край, м.о. Пермский, д. Мостовая, ул. Главная

Площадь публичного сервитута: 217 кв.м.

Категория земель: земли населенных пунктов

Описание границ смежных землепользователей:

От точки 1 до точки 2 - земельный участок с кадастровым номером 59:32:3650001:1509

От точки 2 до точки 3 - земельный участок с кадастровым номером 59:32:3650001:3219


От точки 3 до точки 4 - земельный участок с кадастровым номером 59:32:3650001:2882

От точки 4 до точки 1 - земельный участок с кадастровым номером 59:32:3650001:3219

Условные обозначения:

:1509 - Границы и номер земельного участка, сведения о которых внесены в ЕГРН

59:32:3650001 - Номер кадастрового квартала

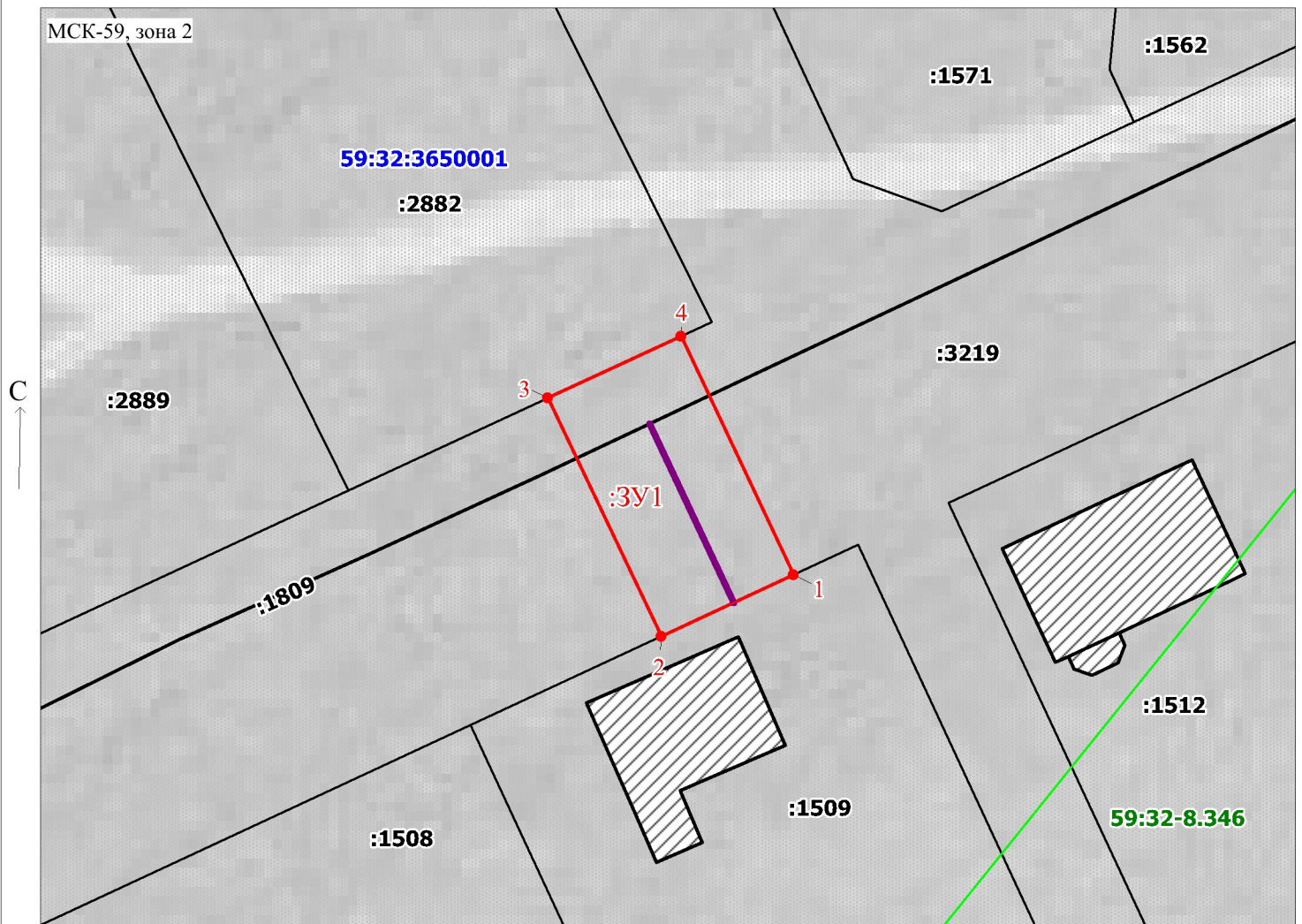
 - Проектное местоположение инженерного сооружения

Каталог координат, м			
Система координат: МСК-59, зона 2			
Метод определения координат - Геодезический			
№ точки границы	X	Y	Средняя квадратическая погрешность положения характерной точки (Mt), м
1	513632.87	2259101.50	0.1
2	513628.25	2259091.58	0.1
3	513646.11	2259083.07	0.1
4	513650.74	2259093.06	0.1
1	513632.87	2259101.50	0.1

:ЗУ1 - Проектные границы публичного сервитута

1 - Обозначение характерной точки проектной границы публичного сервитута

59:32-8.346 - Границы и учетный номер зоны с особыми условиями использования территории, сведения о которых внесены в ЕГРН



Масштаб 1:500

Заявитель: _____

/ Офишкина И.В.

(подпись, расшифровка подписи)